



Luxe-Line Türen nach Maß, hochwertiges Design mit unbegrenzten Möglichkeiten



In der Gewann 13 | 56357 Nochern
0049-1759719803 | info@bachschmied.com

Qualität und Maßarbeit sind unser Standard

Ob Sie nun nach einer anwenderfreundlichen zweiflügeligen Tür für Ihr Haus oder ein anderes Gebäude suchen oder nach einer Seiteneingangstür, die perfekt zu Ihrem Garagen- oder Industrietor passt; die Luxe-Line bietet in jeder Situation die richtige Lösung.

Die Luxe-Line ist eine vielseitige Tür, die sich auszeichnet für den Einsatz im Wohn- oder auch Industriebereich eignet. Das gesamte Sortiment an Paneelen aus dem Sektionaltor-Programm eignet sich als Füllung für die thermisch getrennten Luxe-Line Aluminiumprofile. So sind wir in der Lage, jede Tür komplett maßgefertigt und auf Kundenwunsch abgestimmt anzufertigen.





Garantiert die richtige Ausstrahlung

Suchen Sie eine klassische oder eine moderne Tür? Oder haben Sie lieber einen industriellen und trendigen Look? Mit der umfangreichen Auswahl an Designs, Oberflächen und Farben bekommt Ihre Luxe-Line Tür auf jeden Fall genau die Optik, die Sie sich wünschen.

Zargen

Die Basis jeder Luxe-Line Tür besteht aus hochwertigen Aluminiumzargen, serienmäßig eloxiert oder pulverbeschichtet in RAL 9016. Die Zarge ist 58 mm stark und thermisch getrennt, sodass Kondensatbildung und eindringende Kälte verhindert werden.

Füllung

Serienmäßig besteht die Füllung der Zargen aus 40 mm Stahl-Sandwich-Paneelen. Die verzinkten Paneele sind mit einem Hartschaumkern gefüllt. Für noch mehr Lichteinfall können die Profile auch mit Glaspaneelen ausgestattet werden. Damit die Optik der Tür optimal zur Ausstrahlung Ihres Hauses passt, ist eine vertikale Anordnung der Paneele ebenfalls möglich.

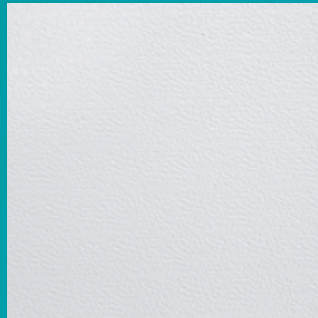
Folgende Füllungen sind lieferbar:

High-Line Paneele

40 mm Stahl-Sandwich-Paneele, serienmäßig ausgeführt in RAL 9016 mit verschiedenen Oberflächenstrukturen und Designs.



WOODGRAIN



STUCCO



SATIN

Wood-Line Paneele

40 mm Stahl-Sandwich-Paneele mit exklusiver Holzoptik in verschiedenen Designs.



PLANO



LIGNA



PLANCHA

Colour Line Stucco / S40

40 mm Stahl-Sandwich-Paneele ausgeführt in einer Stucco-Oberfläche mit horizontalen Sicken und lieferbar in 18 Farben.



STUCCO



RAL 1015



RAL 1021



RAL 5010



RAL 8014



RAL 3000



RAL 5003



RAL 6005



RAL 6009



RAL 7016



RAL 7021



RAL 7022



RAL 7035



RAL 9001



RAL 9002



RAL 9005



RAL 9006



RAL 9007



RAL 9010

Design-Line Paneele

40 mm Stahl-Sandwich-Paneele ausgeführt in verschiedenen Farben und Oberflächenstrukturen



MICRO 7016



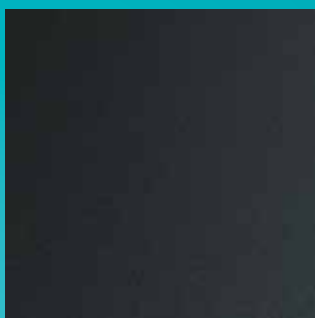
MICRO 9006



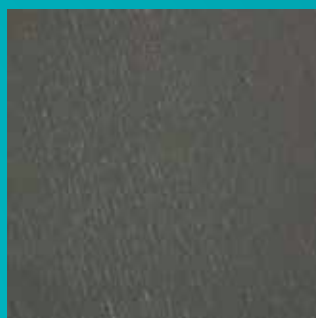
MICRO 9007



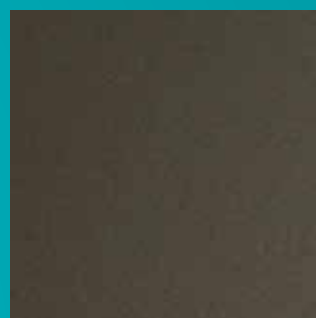
MICRO 9016



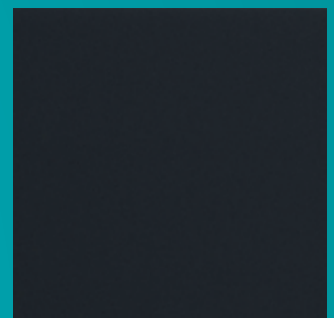
ANTRA



GRANITE



QUARTZ

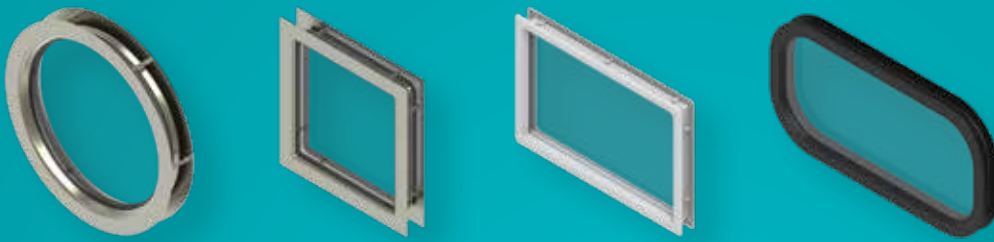


NERO



Fenster

Die Luxe-Line kann auf Wunsch mit verschiedenen Arten von Fenstern versehen werden. Eine Auswahl aus unserem Sortiment:



Glasfüllung

Die Luxe-Line Profile sind auch mit einer teilweisen oder vollständigen Füllung aus verglasten Sektionen erhältlich. Dabei haben Sie mehrere Arten von Glas zur Auswahl, wie hoch isoliertes Glas oder satiniertes Glas. Sie können jedoch noch viele weitere Aspekte selbst auswählen. So können Sie beispielsweise entscheiden, ob die verglasten Paneele horizontal oder vertikal in die Tür eingefasst werden sollen. Eine (komplett) verglaste Tür kann außerdem mit oder ohne Sprossen ausgeführt werden.

Farbe

Die serienmäßig aus Aluminium gefertigten und pulverbeschichteten Profile werden, ebenso wie die Standardfüllung, in RAL 9016 oder eloxiert geliefert. Wünschen Sie Profile oder Füllung in einer anderen Farbe? Für einen geringen Aufpreis können wir die Farbe gern für Sie anpassen. So passt die Farbe Ihrer Luxe-Line Tür immer optimal zum Gesamtbild des Gebäudes.





Luxe-Line Single - eine gute Wahl für Optik und Komfort

Die Luxe-Line Tür ist die ideale Alternative für ein Tor mit Schlupftür. Eine Alternative mit besserem Dämmwert und noch mehr Anwendungskomfort. Die Luxe-Line Single lässt sich problemlos kombinieren, zum Beispiel mit einem bestehenden Garagentor, sie ist jedoch auch eine hochwertige Alternative für Eingangstüren in Garagen oder Industriegebäuden.

Eine Luxe-Line Single Tür wird nach Maß für Sie angefertigt und serienmäßig aus Aluminiumprofilen in Kombination mit 40 mm Sandwich-Paneelen zusammengestellt. Außer der Paneelfüllung können Sie sich natürlich auch für eine Glasfüllung entscheiden oder die Luxe-Line für mehr Lichteinfall mit einem Fenster versehen.

Dank unterschiedlicher Montagemöglichkeiten passt die Luxe-Line Single in jede Einbausituation. Die Tür kann in oder hinter der Laibung montiert werden.

Wenn Sie die Luxe-Line mit den gleichen Paneelen wie Ihr Garagentor versehen lassen, entsteht ein harmonisches Gesamtbild. Ein wichtiger Vorteil (und für Ihre Entscheidung vielleicht ausschlaggebender Faktor) ist der hohe Dämmwert.

Maximale Maße Türteil B x H

Luxe-Line Single: 1500 x 2500 mm

Beträgt Ihre Einbauhöhe mehr als 2500 mm? Dann erhalten Sie ein festes Zusatzelement zur Montage über der Tür.

Luxe-Line Twin - das langlebige zweiflügelige Garagentor

Sind Sie auf der Suche nach einer hochwertigen wartungsfreien Lösung für eine zweiflügelige Tür, dann ist die Luxe-Line Twin genau die richtige Tür für Sie. Design, Isolation und Anwendungskomfort in einem. Diese Luxe-Line eignet sich ausgezeichnet als zweiflügeliges Garagentor, ein Schmuckstück für Ihr Haus.

Design und Nachhaltigkeit

Die Luxe-Line Twin hat die Optik einer traditionellen zweiflügeligen Holztür, jedoch ohne die praktischen Nachteile echten Holzes. Das Design der Luxe-Line können Sie vollständig selbst bestimmen, dank der nahezu unbegrenzten Auswahl an Farben und Materialien. Außerdem wird jede Luxe-Line Tür individuell maßgefertigt aus nachhaltigen Materialien, wie Aluminium und hochwertigem verzinktem Stahl. Dadurch ist Ihre Luxe-Line Tür praktisch wartungsfrei.

Isolation: keine Kältebrücken!

Eine gute Abdichtung und Isolation Ihrer Tür beugt Wärmeverlust, Zugluft und Kondensatbildung vor. Die hochwertigen Aluminiumprofile sind mit einem Kunststoffstreifen thermisch getrennt, sodass Kondensat keine Chance bekommt. Auch die 40 mm starke Stahl-Sandwich-Paneele bieten eine optimale Isolation gegen eindringende Kälte. Die Dichtungsgummis schließen perfekt ab und machen Ihre Luxe-Line praktisch zugluftfrei. Die Schwelle (17 mm) schließt ebenfalls nahtlos an und trägt zur weiteren Reduzierung der Wasser- und Luftdurchlässigkeit bei.

Anwendungskomfort

Für einen möglichst hohen Anwendungskomfort kann die Luxe-Line Twin vollständig angepasst werden. So können Sie selbst bestimmen, auf welcher Seite Sie die Gehflügel haben möchten. Für einen noch größeren Durchgang können Sie die Luxe-Line auf Wunsch außerdem mit asymmetrischen Türteilen bestellen. Serienmäßig ist die Schlußptür mit einem Drückersatz mit Zylinderschloss ausgestattet. Der feste Teil wird mit zwei integrierten Treibriegel ausgestattet. Beide Türteile lassen sich natürlich gleichzeitig öffnen. Für Ihre Sicherheit kann die Tür optional mit einer Fünffach-Verriegelung oder einem Knäufzylinder auf der Innenseite ausgeführt werden.



Gleiche Ansicht

Die Luxe-Line bietet in jeder Situation eine passende und optisch ansprechende Lösung. Indem die Eigenschaften der Luxe-Line auf spielerische Weise eingesetzt werden, ist jedes gewünschte Bild im Linienvorlauf zwischen Tür und Tor realisierbar.

Suchen Sie zum Beispiel eine Lösung, bei der Tageslicht durch die Tür hereinfällt? Bei Tore für den Wohn- oder Industriebereich sowie bei der Luxe-Line Single können Fenster eingesetzt werden, die optimal aufeinander abgestimmt sind.

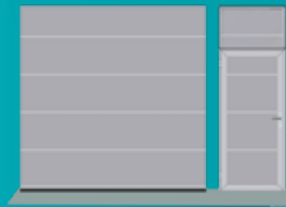
Zusätzlicher Lichteinfall lässt sich mit einer oder mehreren verglasten Sektionen realisieren. Die Luxe-Line kann nahtlos daran anschließen.



Gleiche Ansicht mit Sektionaltor mit verglaster Sektion



Gleiche Ansicht mit verglastem Sektionaltor mit geschlossener Bodensektion



Gleiche Ansicht mit Sektionaltor

Einbaumöglichkeiten

Mit einer Auswahl aus sechs Montageprofilen gibt es für jede Einbausituation eine optimale Lösung. Immer eine passende und schnelle Montage.

Alle Luxe-Lines werden serienmäßig mit einer 17 mm Schwelle ausgestattet, um eine luft- und wasserdichte Verarbeitung zu gewährleisten. Die Montagemöglichkeiten sind auch ohne Schwelle ausführbar, dann bekommt die Tür eine absenkbare Bodendichtung.



A: Montage im lichten Maß



B: Montage im lichten Maß mit Montageprofil breit



C: Montage hinter dem lichten Maß mit Montageprofil schmal



D: Montage im lichten Maß mit Montageprofil schmal



E: Montage im lichten Maß mit Abdeckleiste innen



F: Montage im lichten Maß mit Abdeckleiste außen



Schwelle



Absenkbare Bodendichtung

Technische Daten

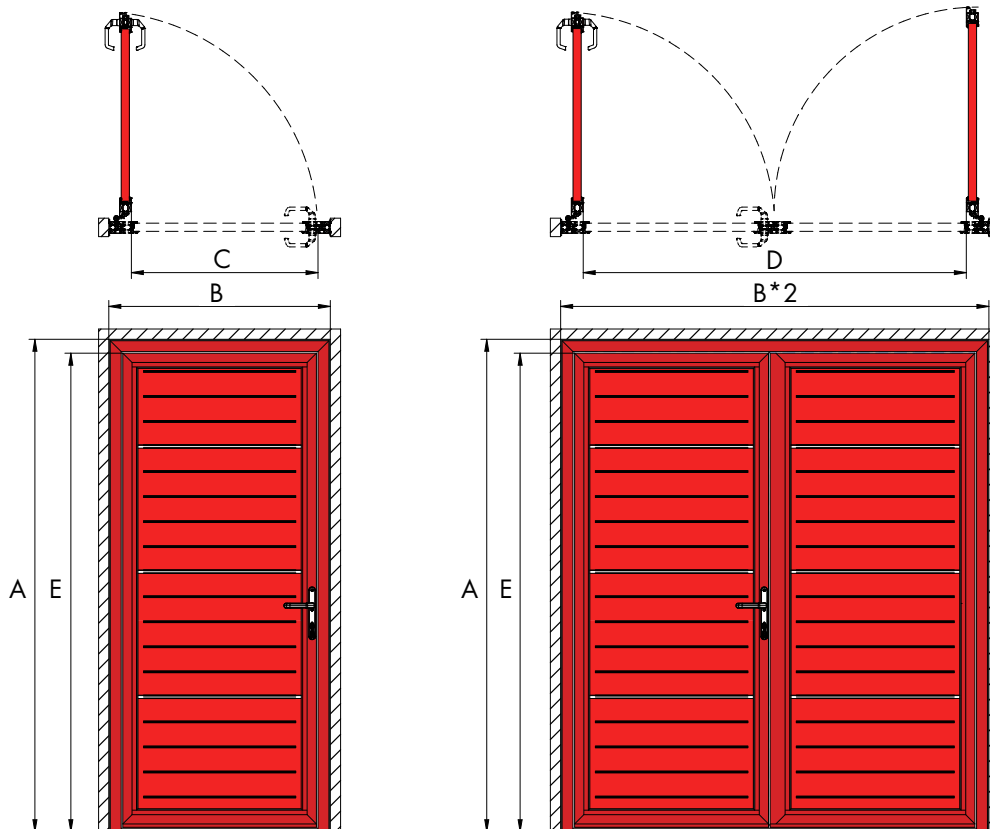
Um die richtige Entscheidung zu treffen, können die folgenden technischen Angaben relevant sein. Die Luxe-Line erfüllt alle gültigen technischen CE-Normen.

Füllungsmaße LLC - Montageoptionen A / B / C / D

| SINGLE Tür | | |
|---------------------------------|---------------------------|----------------------|
| Höhe des Flügels | Breite des Flügels | |
| | Doppeltes Sicherheitsglas | Sonstige Füllungen |
| A > 2000 mm | B max. = 1150 | B max. = 1350 |
| A > 2300 mm | B max. = 1250 | B max. = 1350 |
| A > 2500 mm | B max. = 1250 | B max. = 1500 |
| TWIN Tür | | |
| | Breite des Flügels | |
| | Doppeltes Sicherheitsglas | Sonstige Füllungen |
| | B + B max. = 2000 mm | B + B max. = 3000 mm |
| C = Breite Laibung (B) - 170 mm | | |
| D = B*2 - 220 mm | | |
| E = Höhe Laibung - 78 mm | | |

Füllungsmaße LLC - Montageoptionen E / F

| SINGLE Tür | | |
|---------------------------------|---------------------------|----------------------|
| Höhe des Flügels | Breite des Flügels | |
| | Doppeltes Sicherheitsglas | Sonstige Füllungen |
| A > 2000 mm | B max. = 1150 | B max. = 1350 |
| A > 2300 mm | B max. = 1250 | B max. = 1350 |
| A > 2600 mm | B max. = 1250 | B max. = 1550 |
| TWIN Tür | | |
| | Breite des Flügels | |
| | Doppeltes Sicherheitsglas | Sonstige Füllungen |
| | B + B max. = 2000 mm | B + B max. = 3000 mm |
| C = Breite Laibung (B) - 196 mm | | |
| D = B*2 - 246 mm | | |
| E = Höhe Laibung - 91 mm | | |



Dämmwert Luxe-Line Single und Twin

| Luxe-Line Single von 900 x 2300 mm | |
|------------------------------------|-------------------------|
| Paneelfüllung | 1,28 W/m ² k |
| Doppeltes Sicherheitsglas | 2,96 W/m ² k |

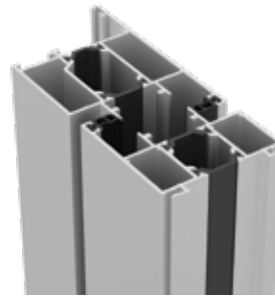
| Luxe-Line Twin von 2000 x 2300 mm | |
|-----------------------------------|-------------------------|
| Paneelfüllung | 0,91 W/m ² k |
| Doppeltes Sicherheitsglas | 2,72 W/m ² k |



Für eine perfekte Einstellung werden alle Türen mit justierbaren Scharnieren ausgerüstet.



Optional lieferbar: ein Türstopper, mit dem Sie Ihre Tür in jeder gewünschten Position feststellen können.



Hoher Dämmwert, unter anderem dank der thermisch getrennten Luxe-Line Aluminiumprofile.

Wählen Sie die Sicherheit, die am besten zu Ihrer Situation passt

| Türschlösser | Zylinder | Fünffach-Verriegelung | Bedienung außen | | Bedienung innen | |
|------------------------|----------|-----------------------|-----------------|--|-----------------|--|
| Euro Rohrrahmenschloss | | | * | | | |
| Euro Panikschloss B | | | | | | |
| Euro Panikschloss E | | | * | | | |
| Kaba Rohrrahmenschloss | | | | | | |
| Kaba Panikschloss B | | | | | | |
| Kaba Panikschloss E | | | | | | |

*Eventuell mit Schlosskern-Sicherung.

Unsere Luxe-Line Türen werden auf fachmännische Weise nach Maß angefertigt. Die Herstellungsverfahren wurden unter Beibehaltung einer hohen Flexibilität optimal automatisiert. Genauestens programmierte Maschinen gewährleisten exakte Abmessungen und kontrollieren die Prozesse millimetergenau. Selbstverständlich verwenden wir bei der Produktion ausschließlich hochwertige Materialien.

Qualität und Maßarbeit sind schließlich unser Standard.